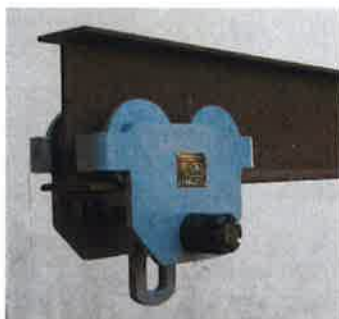


# Carrello di Traslazione per Paranchi manuali con avanzamento a spinta scorrevole su ala inferiore di trave a doppia T - Tipo " SC "

Progettati e prodotti in conformità alla Direttiva Comunitaria Macchine N. 2006/42/CE  
trasposta nell'ordinamento legislativo italiano attraverso il D.Lgs n. 17/2010



**Sono dotati di :** Marcatura CE  
Dichiarazione CE di Conformità  
Attestato di collaudo/Idoneità all'impiego  
Manuale di istruzioni per l'uso



**USO PREVISTO - DESTINAZIONE D'USO :** I carrelli tipo SC sono destinati esclusivamente alla movimentazione del carico applicato ai paranchi manuali, per scorrimento degli stessi lungo le ali inferiori di una trave a doppio T, in condizioni di provata e controllata efficienza, nel pieno rispetto dei criteri e limiti di impiego contenuti nelle istruzioni per l'uso e con l'utilizzo dell'apparecchio di sollevamento ed accessori dei tipi consentiti.

## CARATTERISTICHE TECNICHE COSTRUTTIVE :

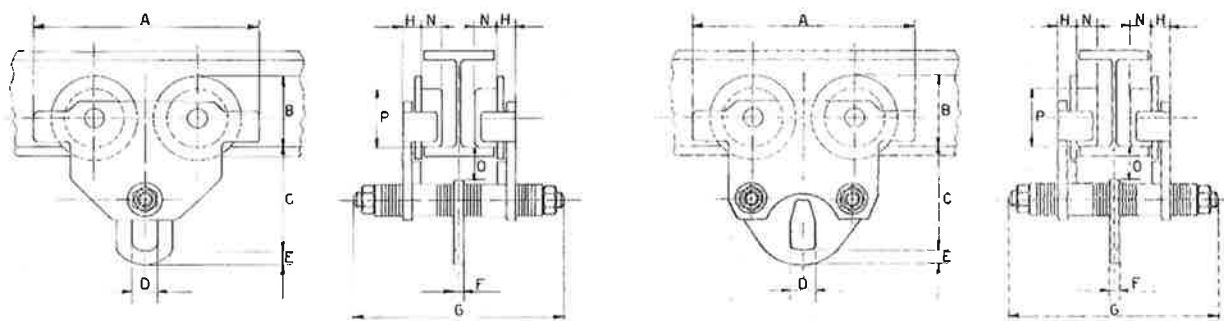
**Fiancate :** in lamiera di acciaio dotate di perni di supporto per le ruote di traslazione.

**Tirante :** in acciaio, bloccato con dadi e copiglie, e provvisto di distanziali di diverso spessore per l'adattamento del carrello alla trave di scorrimento.

**Ruote di traslazione :** in ghisa, meccanicamente lavorate, con fascia di rotolamento adatta alla trave di scorrimento prevista, montate su cuscinetti  
Le ruote sono tutte e quattro folli

Una piastra con foro ovale verticale costituisce il punto di attacco e sospensione dell'unità di sollevamento.

**Comando del carrello :** si esegue operando direttamente sul carico sollevato (spingendolo).



**CARRELLI da 500 a 5.000 kg**

**CARRELLI da 10.000 kg**

P O R T A T A		kg	500	1.000	1.500	2.000	3.000	5.000	10.000
Raggio minimo di curvatura		m	0,8	1,0	1,0	1,1	1,3	1,4	2,0
Misura A		mm	200	246	261	275	333	377	423
Misura B		mm	67	81	88	94	115	126	155
Misura C		mm	105	125	132	141	167	192	190
Misura D		mm	24	27	31	37	39	49	71
Misura E		mm	14	15	17	20	23	31	50
Misura F		mm	6	8	10	12	14	16	20
con Tirante A		mm	193	240	247	270	295	- -	- -
Misura G con Tirante B		mm	246	311	309	327	343	354	387
con Tirante C		mm	295	413	412	429	445	456	489
Misura H		mm	17	22	22	26	28	38	48
Misura N		mm	17	19	21	23	26	35	42
Misura O		mm	30	37	37	36	38	41	42
Misura P		mm	55	68	74	79	99	109	135
Carrello con Tirante Tipo A	Largh. Ala infer. da... a...	mm	50 - 100	58 - 131	70 - 135	80 - 143	100 - 150	- -	- -
	Peso	kg	5.3	9.0	11.0	16.0	25.0	- -	- -
	Modello e Codice Ordinazione:		SC500A	SC1000A	SC1500A	SC2000A	SC3000A	- -	- -
<b>PREZZI SU RICHIESTA</b>									
Carrello con Tirante Tipo B	Largh. Ala infer. da... a...	mm	50 - 150	58 - 200	70 - 200	80 - 200	100 - 200	106 - 200	120 - 200
	Peso	kg	5.5	10.0	12.0	17.0	26.5	39.5	73.0
	Modello e Codice Ordinazione:		SC500B	SC1000B	SC1500B	SC2000B	SC3000B	SC5000B	SC10000B
<b>PREZZI SU RICHIESTA</b>									
Carrello con Tirante Tipo C	Largh. Ala infer. da... a...	mm	50 - 200	58 - 300	70 - 300	80 - 300	100 - 300	106 - 300	120 - 300
	Peso	kg	6.0	11.0	13.0	18.5	28	42.0	77.0
	Modello e Codice Ordinazione:		SC500C	SC1000C	SC1500C	SC2000C	SC3000C	SC5000C	SC10000C
<b>PREZZI SU RICHIESTA</b>									