

Argano a mano per traini su piani orizzontali tipo " S L "

USO PREVISTO - DESTINAZIONE D'USO : Gli argani manuali a fune ad ingranaggi cilindrici tipo "S L" sono destinati al traino di carichi appoggiati ad un piano. Le movimentazioni devono avvenire in condizioni di provata e controllata efficienza, nel pieno rispetto dei criteri e limiti di impiego con l'utilizzo degli accessori del tipo consentito.

CARATTERISTICHE TECNICHE COSTRUTTIVE :

Telaio : in acciaio.

Ingranaggi : in acciaio fresato.

Ruotismi : montati su bussole in materiale autolubrificante.

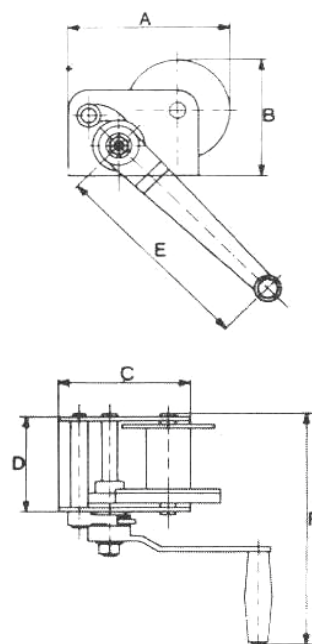
Freno : automatico a pressione con saltarello per l'arresto del carico a qualsiasi punto con abbandono della manovella.

Comando : a manovella.

Collaudo : 25% massimo di sovraccarico.

SU RICHIESTA SI FORNISCONO ARGANI corredati di fune e gancio

CON L'ORDINE PRECISARE : l'eventuale diametro e lunghezza della fune.



POTENZA MASSIMA di TIRO		Kg.	100	
M O D E L L O			SL100	
Sforzo sulla manovella		Kg.	10	
Diametro tamburo		mm.	42	
Diametro flangia		mm.	100	
Lunghezza tamburo		mm.	63	
Diametro fune		mm.	3	
La fune deve avere un carico di rottura min.		kg.	500	
Fune avvolgibile		mt	30	
Alzata media per ogni giro di manovella		mm.	78	
Misure :	A	mm.	155	
	B	mm.	115	
	C	mm.	125	
	D	mm.	92	
	E	mm.	200	
	F	mm.	230	
Peso argano senza fune		Kg.	3	
PREZZI	Argano (senza fune e gancio)		€	
	Fune, completa di piombatura, gancio e redancia :			
	Da mm. 3	Lunghezza mt 10	€	PREZZI SU RICHIESTA
		Lunghezza mt 20	€	
Lunghezza mt 30		€		